

## MAYER PS 80

BİLGİSAYAR KONTROLLÜ TAM

OTOMATİK PANEL EBATLAMA

MAKİNASI



- Kesim uzunlukları: 3200 ve 4300 mm
- Ana testere motoru: 9 kW
- Ana testere kalkma yüksekliği: 80 mm
- Kesme hızı: 100 m/dk.'ya kadar. Geri dönüş hızı, yaklaşık: 140 m/dk.

**MAYER 50 yıldan bu yana ahşap bazlı, plastik ve demir esaslı olmayan metal malzemelerin kesiminde ihtisas sahibidir.**

**80 - 255 mm. kesim yüksekliği, 9 - 75 Kw ana testere motoru gücü, 1200 – 9000 mm kesim uzunluğu arasındaki özelliklerde makineler, manuel yüklemeli, tek hatlı ve tam otomatik angular sistem olacak şekilde tekliflendirilir.**

### **Size sunduklarımız:**

**Şunlardan dolayı mükemmel bir kesim kalitesi:**

- Ağır makine gövdesi tasarımı.
- Tam doğru, titreşimsizlik sağlayan kızaklar.
- Testere ünitesinde elektronik yükseklik ayarı. (opsiyon)
- Servo motor ve kremayer sistemli testere taşıyıcı.

**Şunlardan dolayı yüksek kesim hassasiyeti:**

- Sürüşten bağımsız olarak çalışan yüksek kapasiteli manyetik ölçüm sistemi.
- Fırçasız AC-Servo sürücüsü tarafından idare edilen panel iticileri ile hızlı pozisyonlandırma.

**Mükemmel paralellikte kesimler:**

- Kremayer sürürlü panel iticileri iki tarafta da konumlandırılmıştır.



#### Kısa kesim döngüleri:

- Testere taşıyıcısının optimize edilmiş döngü çalışma sistemi. Üst baskı parçayı sıkıştırdığı anda, soldan sağa geçen ve kesime başlamaya hazır testere taşıyıcısı.
- Panelin başlangıç ve bitiş noktasını okuyan lazer kontrollü kesim uzunluğu takip sistemi.
- Opsiyonel 'Power Pack II' sistemiyle birlikte çok daha kısa kesim döngüleri. (Örneğin: 50m/dk. ilerleme hızı ve 800mm parça uzunluğuyla birlikte dk.'da 10 kesim. )

#### Mükemmel toz emme:

- Üst baskının önünde ve arkasında ayrı ayrı perdeler (flap) vardır.
- Testere taşıyıcısının pozisyonuna göre kontrol edilen üst baskı sistemi içindeki çift emişli akıllı kanal sistemi.

#### PC6200 Bilgisayar teknolojisiyle kolay ve tam doğru operasyon.

- Panel kesimi için Windows işletim sistemi.  
Kullanıcı dostu kontrol ile hızlı ve kolay tekil kesimler, kompleks kesim şablonları.
- Hareketli, gerçek zamanlı kesim simülasyonlu ve operatör yönlendirmeleriyle, kesim esnasında basit ve hızlı kontrol sağlama.
- ≡ Güçlü ve basit kontrollü optimizasyon programıyla veri girişini minimuma indirme.

#### Diğer güçlü yönlerimiz:

- ≡ Entegre kesim bilgileri veri tabanı. (Opsiyon)
- Online etiket yazdırma. (Opsiyon)
- ≡ Otomatik trim, kesim düzeltme. (Option)
- Diyagnostik hata tanımlama
- ≡ Bakım veri tabanı.
- ≡ Teknik destek için ara yüz.

### Ana ve çizici testereyle birlikte testere taşıyıcı.

Sirküler kızak sistemiyle, kesim hattı boyuncu pürüzsüz, yumuşak ve tam doğru kesim. Lineer kızaklar üzerinde, istenilen kesim yüksekliğine göre hareket eden, isteğe göre çift aşamalı pnömatik veya elektrik motorlu kesim yüksekliği kontrolü. Alanında uzman Avrupa menşeli yüksek-torklu, güçlü ana ve kesici testere motorları.



30 mm çaplı kızaklar üzerinde kayan testere taşıyıcısı.

Kızaklar ana çerçevenin yanlarına montelidir. Testere taşıyıcı çok sessiz, titreşimsiz ve çok iyi kesim kalitesi sağlayacak şekilde çalışır.

Testere taşıyıcı yalnızca tek taraflı çalışır. (Tek yönlü kızak sistemi, iki ayrı taşıyıcının kızak sisteminde çok daha doğru bir şekilde çalışır.) doğru ve tam kesim.

Makine yan tarafından testere bıçağı değişimi. Hızlı, aletli değişim sistemi ile operatöre kolaylık.



## **Makine gövdesi. Mükemmel kesim ve uzun süreli kullanım için en önemli madde.**

Yaklaşık 30 mm. ağır sanayi çeliği sacından mamül ana makine yapısı.

Makine tablası ve kızak yatakları, tek bir işlemde, yekpare olarak üretilmiştir.

Bu sağlam gövde, makine ömrü boyunca mükemmel tabla ve testere bıçağı gönyesi sağlar.

Seviyelendirme sistemi makine gövdesini, minimum 3 noktada destekler.

Üst baskının verdiği sağlam ve güçlü presi, makine tablasının sağlam ve eğilmez yapısıyla karşılanması sonucu pürüzsüz kesim kalitesi.

Makine tablası, fırçalanmış, parlatılmış katmanlı, tam doğru ve yekpare bir yüzeye sahiptir. Yıpranma-korumalı tabla ile tüm makine ömrü boyunca sorunsuz işlem yapabilme.

Makine kapakları ve ulaşım kapıları 2 mm çelik sacdan mamuldür.



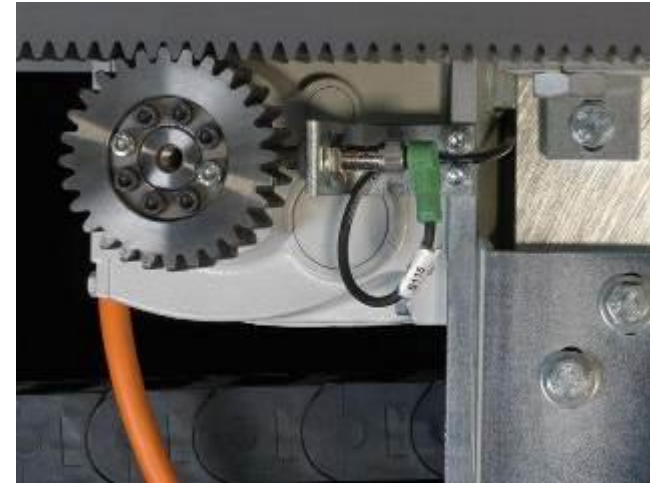
### Saw carriage drive

The high precision gear drive on rack and pinion system ensures cutting speeds up to 100 m / min and for extremely smooth operation of the saw carriage.

Return speed of the saw carriage 140 m/min

Automatic cutting length adjustment by laser sensor. As soon as the cut is finish the saw drops down and returns to the starting position. The saw "knows" always the beginning and the end of the material (panel)

→very fast cutting cycles



### Mükemmel kesim sonuçları

Mükemmel, çapaksız, pürüzsüz sonuç, 105mm.'ye yüksekliğe kadar ayarlı ana ve çizici testere tarafından sağlanır.



## Side aligner

Otomatik dayama sistemi, çapraz kesimlerde 0'dan 1200 mm.'ye kadar tam hizalama sağlar.



## Üst hava yüzdürmeli tablalar

Ağır işçilikli, havalı tablalar, cüsseli paneller ve panel yığınları gibi ağır materyalleri hareket ettirmede ve pozisyonlandırmada çok iyi bir destek sağlar.

Sağlam çelik alaşımlı yapısı sayesinde ön tablalar, üzerine yüklenecek en ağır materyal tipinde dahi, bükülmekten ve burulmaktan korunur.

Tüm tablalar için tek bir fan motoru sayesinde, enerji tasarrufu ve ses azatımı.

Çok sağlam yan dayama, panel hizalanırken karşılaşılan şokları emer ve mükemmel bir hizalama sağlar.

Profilli alüminyum yapraklar kullanan muadillerinin aksine, yüksek kaliteli çelikten mamuldür.



### Yan dayama

Çok sağlam yan dayama, panel hizalanırken karşılaşılan şokları emer ve mükemmel bir hizalama sağlar.

Profilli alüminyum yapraklar kullanan muadillerinin aksine, yüksek kaliteli çelikten mamuldür.



### Arka panel tablası

Çift tekerlikli sistemle, iticilerin panelleri kesim hattına hassas ve sorunsuzca beslemesini sağlar.

Örneğin 4300x4300 mm. ebadında bir panel, kesim paneline yaklaşık 600 adet tekerlek üzerinde itilir.





### Panel besleme

Tutucu kıskaçlar sağlamdır ve tam bir hassasiyet içinde çalışır. Pnömatik kontrollü çene açılışıyla, tekil veya yığın olarak 80 mm.'ye kadar açılış aralığı vardır.

Pnömatik kontrollü tıraşlama opsiyonu.



### Panel iticileri sürüşü

İticiler, sertleştirilmiş, silindirik kızaklar ve prizma rulolar üzerinde sürülür.

Senkronize servo motor, eşit uzunlukta universal sürüş şaftı, hassas kremayer sistem, yüksek hızlarda, en doğru yan dayama pozisyonlaması sağlar. 80mt./dk. İleri hız: 25mt. / dk.

Makine sürüşüden bağımsız çalışan ölçüm sistemiyle, en iyi ölçüsel stabilite. İşlem, üstün hassaslık için manyetik bant tarafınca yapılır.



## MAYER PC6200

Bilgisayar kontrolü. Mayer standart bilgisayar kullanır. Başka bir bilgisayara bağlanması ve güncellenmesi kolaydır.

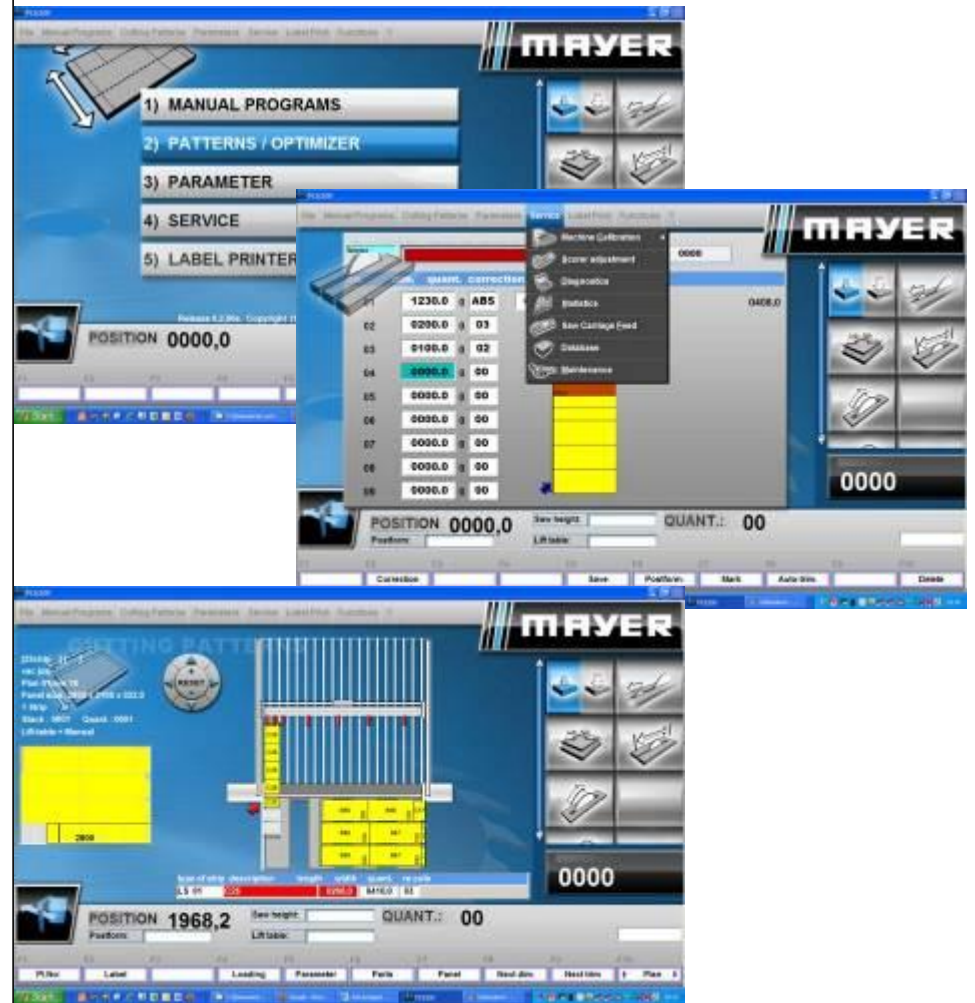
Ağ bağlantısı. Uzaktan teknik servis yardımı için bağlantı imkânı.

Hızlı ve basit veri girişiyle zamandan ve malden tasarruf ettiren OPTİMİZASYON yazılımı, makine ana yazılımına entegre edilebilir. (opsiyon)

Bilgisayara USB girişi üzerinden bağlı, kolay Windows kurulumlu etiketleme yazıcısı ile kolay etiketleme uygulamaları. (opsiyon)

Online etiketleme. Sürükle ve bırak özelliğiyle kolay etiket oluşturma.

Kolay kullanışlı ana yazılım. Ana kontrol yazılımı, manuel programlar ve kesim şablonları için çok iyi grafikler sağlar. Operatör hangi kısmın kesildiğini eş zamanlı olarak istediği zaman takip edebilir. Bu zamandan kazandırdığı gibi olası hataların da önüne geçer.



**Kontrol programının diğer özellikleri:**

Doğal kaplamalı ve lamineli panelleri ebatlama programı.  
Oluk açma programı. Diyagnostik program. Statik program.  
Kesilen panel ve parçalar hakkında günlük işlerin detayını içerir  
kesim verilerine erişim. (opsiyon)  
Otomatik besleme sistemlerine bağlantı. (opsiyon)



**Tecrübemizden istifade edin!**

MAYER 50 yıldan bu yana ahşap bazlı, plastik ve demir esaslı olmayan metal malzemelerin kesiminde ihtisas sahibidir. Makineler çok sağlam bir yapıdadır, yüksek hassasiyet ve kesim doğruluğuna sahiptir.

Bunu referanslarımıza sorarak teyit edebilirsiniz.



**MASCHINENFABRIK GMBH**

Telefon (0 74 46) 9 56 03 – 0  
Telefax (0 74 46) 9 56 03 – 50  
www.mayersaws.com  
email: mayer@mayersaws.com